

■ CREACIÓN DE CUENTAS OFICIALES

ANDREA QUISPE

Escuela de
CoopMarketing

¿QUÉ APRENDEREMOS HOY?

- Creación de perfil de la cooperativa
- Crea una página de Facebook (Nombre, categoría, descripción)
Visual (Logo, portada)
- Conectar con un número de Whatsapp
- Primeros pasos (nombre de usuario, agregar un botón interactivo)
- Completar información, Biografía y categoría
- Añadir botón y mensajes directos
Acceso a administradores de la página

facebook



Danke, dass du mal wieder vorbeigeschaut hast!

Wir hoffen, dass du dich bald wieder anmeldest.

E-Mail-Adre

Re

Face

Vorn

Hand

Neues

Geburtst

9

M

Weiblich

Indem du auf „Kon
Nutzungsbedingun
unsere Datenrichtlin
gelesen hast. Event
Facebook, die du jed

Konto er

Erstelle eine Seite
Unternehmen.

Deutsch Nederlands Frysk English (US) Polski Türkçe Français (France) العربية Español Português (Brasil) Italiano
Registrieren Anmelden Messenger Facebook Lite Handy Freunde finden Nutzer Seiten Orte Spiele

lenovo



FACEBOOK

Google

Facebook

- facebook
- facebook business
- facebook login
- facebook descargar
- facebook apk
- facebook lite iniciar sesión
- facebook gaming
- facebook lite gratis
- facebook ads
- facebook lite apk

Buscar con Google

Me siento con suerte

Denunciar predicciones ofensivas

funciona la Búsqueda

- Buscamos Facebook en Google

facebook

 Todos  Imágenes  Videos  Noticias  Maps

Cerca de 25,030,000,000 resultados (0.58 segundos)

es-la.facebook.com ▾

Facebook - Inicia sesión o regístrate

Crea una cuenta o inicia sesión en Facebook. Conéctate con amigos, personas que conozcas. Comparte fotos y videos, envía mensajes y...

Visitaste esta página varias veces. Última visita: 2/05/20.

Iniciar sesión

Crea una cuenta o inicia sesión en Facebook. Conéctate con ...

[Más resultados de facebook.com »](#)

- Elegimos la primera opción de Google

- Damos en crear cuenta y completamos los datos



Correo electrónico o número de teléfono

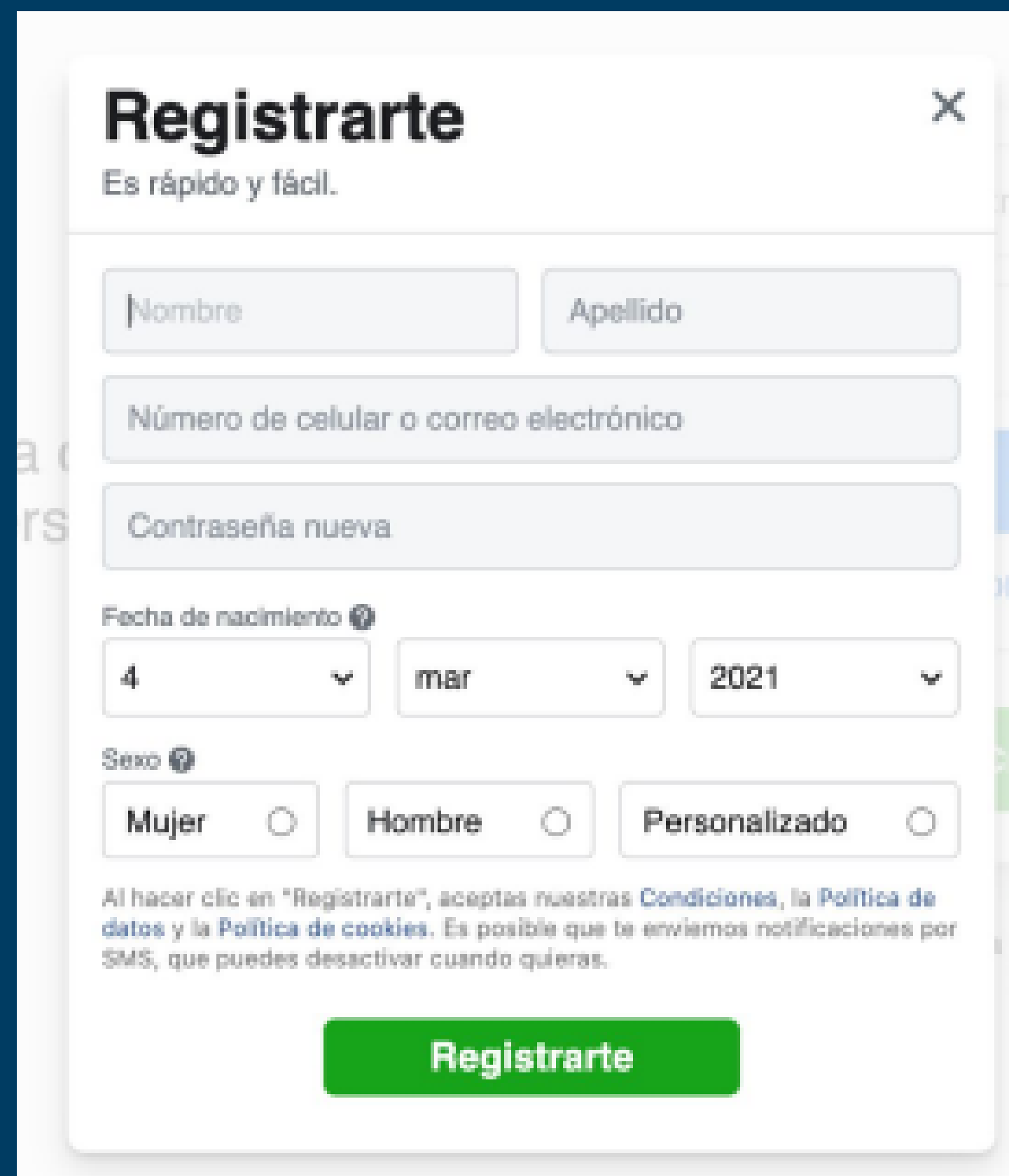
Contraseña

Iniciar sesión

[¿Olvidaste tu contraseña?](#)

Crear cuenta nueva

Crea una página para un personaje público, un grupo de música o un negocio.



Registrarte

Es rápido y fácil.

Nombre Apellido

Número de celular o correo electrónico

Contraseña nueva

Fecha de nacimiento

4 mar 2021

Sexo

Mujer Hombre Personalizado

Al hacer clic en "Registrarte", aceptas nuestras [Condiciones](#), la [Política de datos](#) y la [Política de cookies](#). Es posible que te enviemos notificaciones por SMS, que puedes desactivar cuando quieras.

Registrarte

Registrarte



Es rápido y fácil.

No puedes usar tu nombre como contraseña. La contraseña debe tener más de 6 caracteres, solo tú debes conocerla y debe ser difícil de adivinar.

Karla

Quispe

agenciatushpi@gmail.com

agencia tushpi@gmail.com

Fecha de nacimiento ⓘ

4

mar

2000

Sexo ⓘ

Mujer

Hombre

Personalizado

Al hacer clic en "Registrarte", aceptas nuestras [Condiciones](#), la [Política de datos](#) y la [Política de cookies](#). Es posible que te enviemos notificaciones por SMS, que puedes desactivar cuando quieras.

Registrarte

Importante:

- Tu contraseña no puede ser tu nombre. Ni tu correo.
- Tienes que poder ingresar a tu correo porque ahí te enviarán un código de acceso.

Ingresa el código que aparece en el correo electrónico

Confirmamos que esta dirección de correo electrónico te pertenece. Ingresa el código incluido en el mensaje que enviamos a agenciatushpi@gmail.com.

[Volver a enviar correo electrónico](#)

[Actualizar información de contacto](#)

[Continuar](#)

FB-58693 es tu código de confirmación de Facebook Recibidos x



Facebook <registration@facebookmail.com>
para mí ▾

16:13 (hace 31 minutos)



Acción requerida: confirma tu cuenta de Facebook

Hola, Karla:

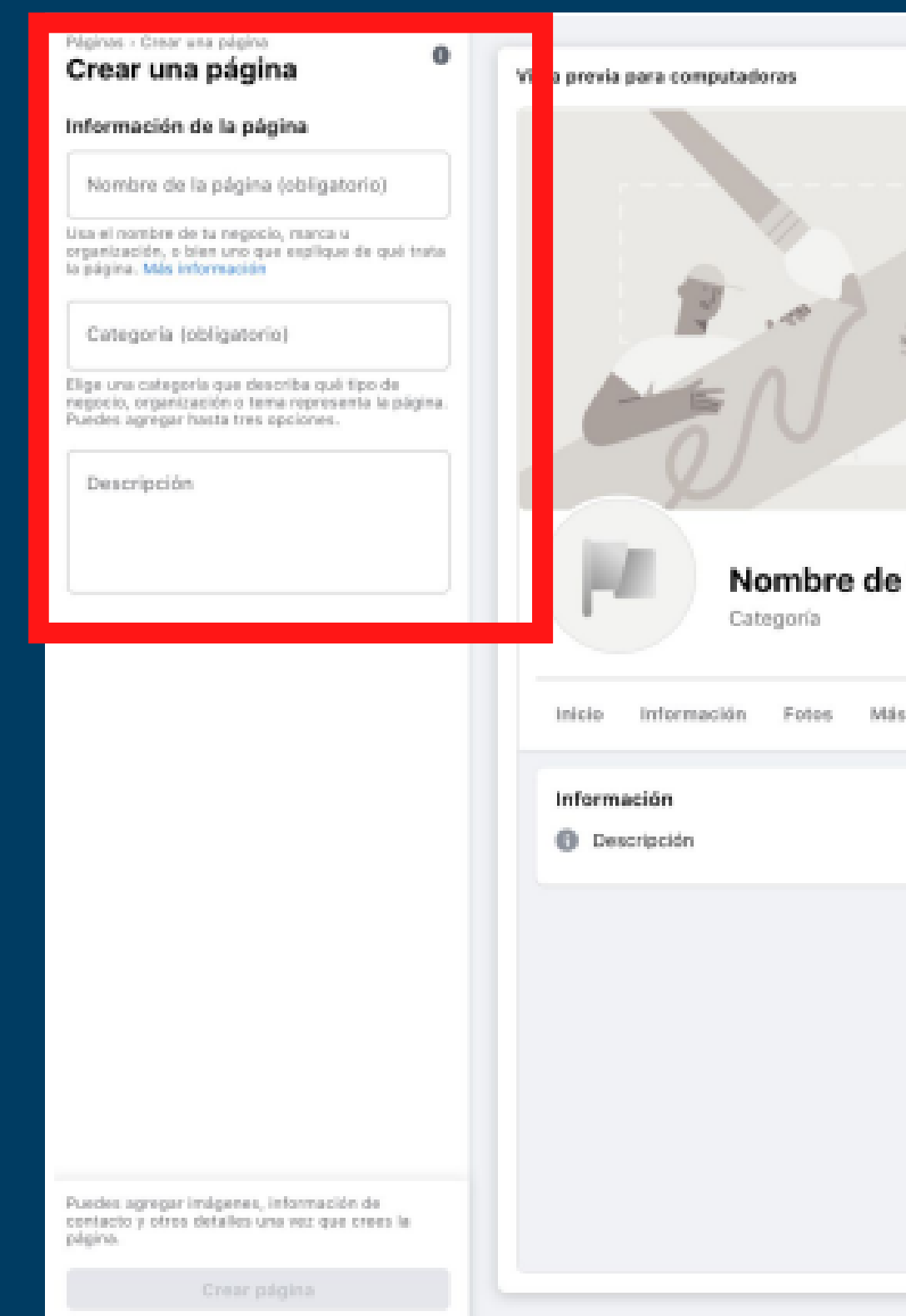
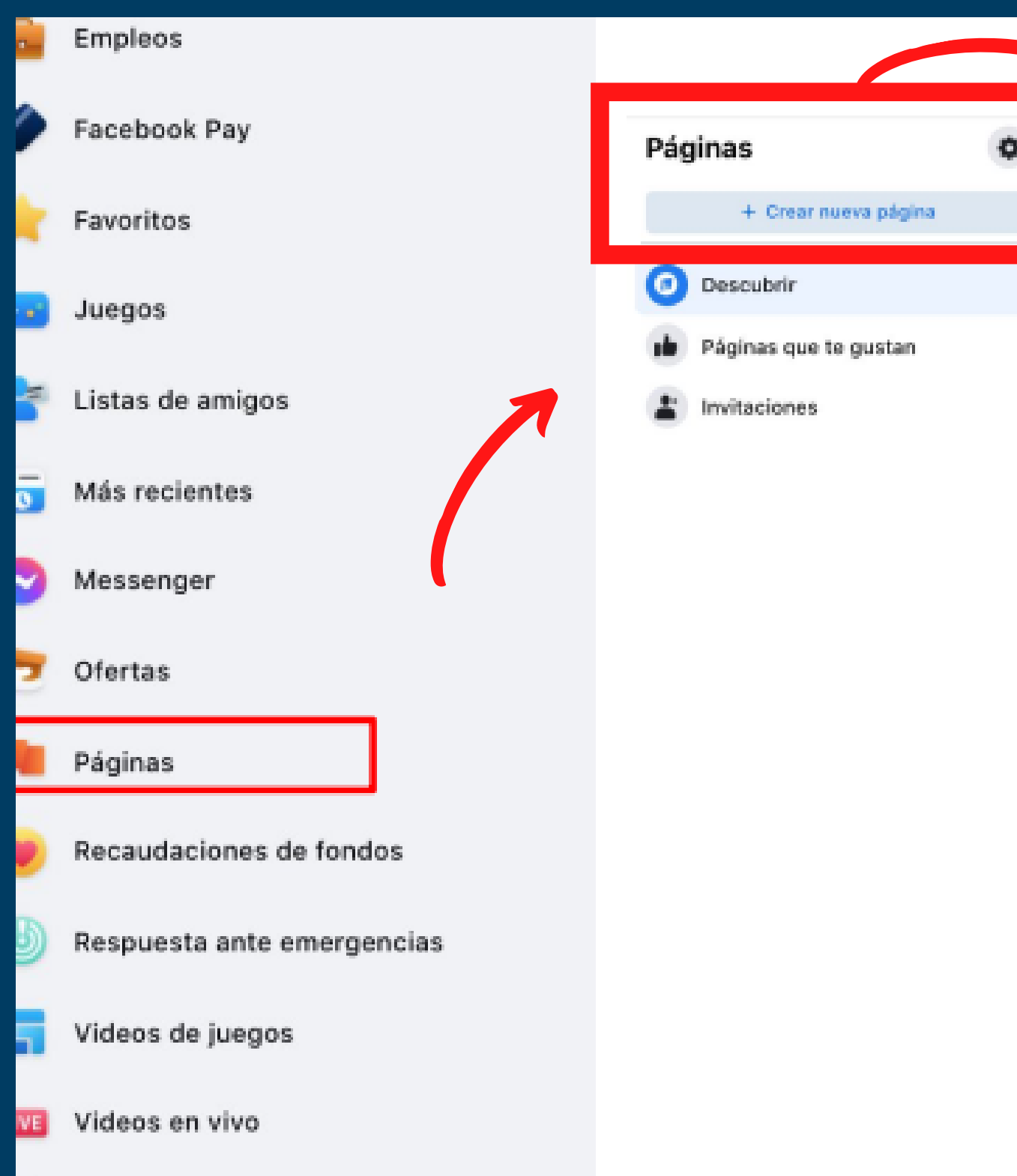
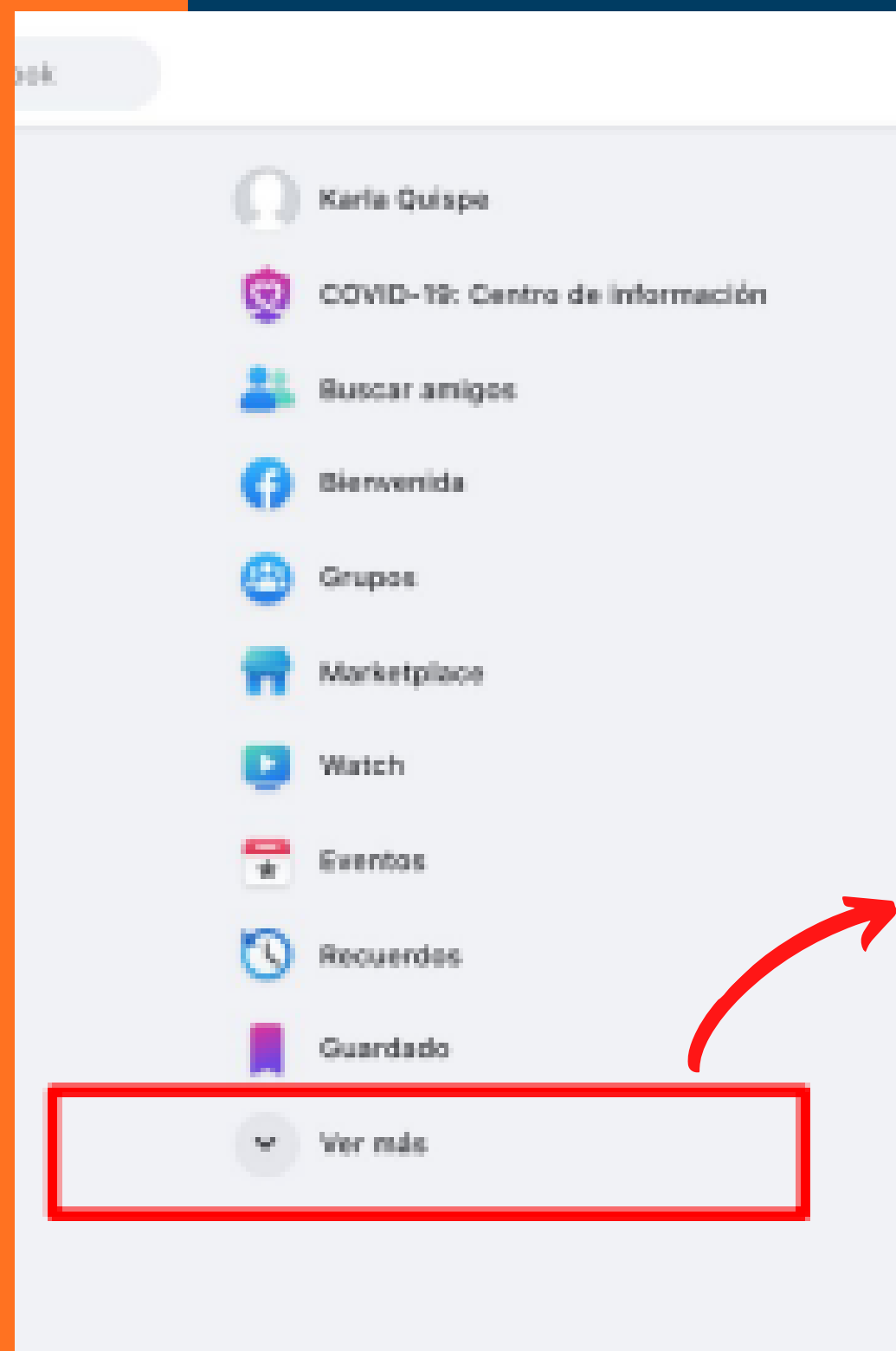
Te registraste recientemente en Facebook. Para completar tu registro en Facebook, confirma tu cuenta.

[Confirmar tu cuenta](#)

Es posible que debas ingresar este código de confirmación:

FB-58693

- Se enviará el código de confirmación a tu correo o números de celular



- Completamos los espacios y añadimos logo y portada

Páginas > Crear una página

Crear una página

Información de la página

Nombre de la página (obligatorio)
Cooperativa Allica

Usa el nombre de tu negocio, marca u organización, o bien uno que explique de qué trata la página. [Más información](#)

Categoría (obligatorio)
Cooperativa agraria

Elige una categoría que describa qué tipo de negocio, organización o tema representa la página. Puedes agregar hasta tres opciones.

Descripción
Somos una cooperativa conformada por 25 socios, contamos con certificaciones

Escribe sobre los servicios que ofreces, a qué se dedica tu negocio o el propósito de la página.

Límite de caracteres: 255

Categoría (obligatorio)
Cooperativa agraria

Elige una categoría que describa qué tipo de negocio, organización o tema representa la página. Puedes agregar hasta tres opciones.

Descripción
Somos una cooperativa conformada por 25 socios, contamos con certificaciones

Imágenes

Foto del perfil - Opcional

Agregar foto del perfil
o arrástralas y suéltalas

Usa un logotipo o una imagen que ayude a las personas a identificar esta página en los resultados de búsqueda.

Guardar

Configura tu página

Información de la página

Nombre de la página (obligatorio)
Mi Cooperativa

Usa el nombre de tu negocio, marca u organización, o bien uno que explique de qué trata la página. [Más información](#)

Categoría (obligatorio)
Cafetería

Elige una categoría que describa qué tipo de negocio, organización o tema representa la página. Puedes agregar hasta tres opciones.

Descripción
Descripción de mi cooperativa/empresa/marca

Imágenes

Foto del perfil - Opcional

Agregar foto del perfil

Usa un logotipo o una imagen que ayude a las personas a identificar esta página en los resultados de búsqueda.

Foto de portada - Opcional

Agregar foto de portada

Usa una imagen que presente el tema de esta

Guardar

Vista previa para computadoras

Inicio Información Fotos Más

Información
Descripción de mi cooperativa/empresa/marca



Buscar en Facebook



Páginas > Configura tu página

Configura tu página



organización o tema representa la página. Puedes agregar hasta tres opciones.

Descripción

Somos una cooperativa conformada por 25 socios, contamos con certificaciones

Imágenes

Foto del perfil · Opcional



COOPERATIVA ALLICA
LA NATURALEZA EN TU TAZA

Usa un logotipo o una imagen que ayude a las personas a identificar esta página en los resultados de búsqueda.

Foto de portada · Opcional



Usa una imagen que presente el tema de esta página.

Guardar

Vista previa para computadoras



Cooperativa Allica

Cooperativa agraria

Inicio Información Fotos Videos Más ▾

Mensaje



Información

Somos una cooperativa conformada por 25 socios, contamos con certificaciones



Crear publicación



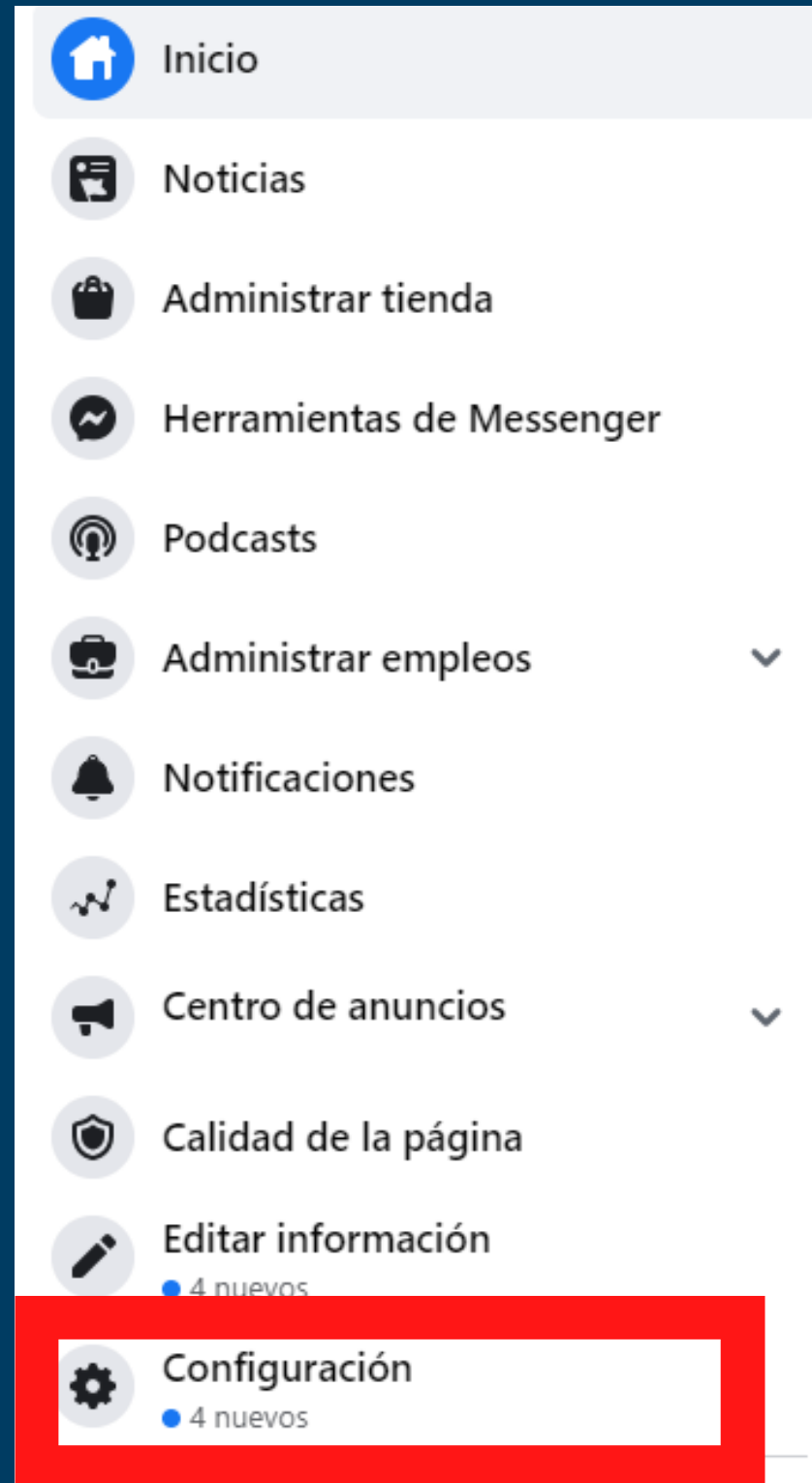
Foto/video



Etiquetar personas



Estoy aquí



- Configuramos y conectamos el numero de empresa a nuestra fan page

- General
- Mensajes
- Información de la página
- Plantillas y pestañas
- Notificaciones
- Mensajería avanzada
- Roles de página**
- Personas y otras páginas
- Público preferido de la página
- Anuncios sobre temas, elecciones o política
- Límites de anuncios
- Contenido de marca
- Instagram
- WhatsApp

Roles de página

Todos los que trabajen en tu página pueden tener un rol distinto según en lo que deban trabajar. Más información

Secciones

[Asignar un nuevo rol de página](#)

[Ir a la sección](#)

[Roles de página existentes](#)

[Ir a la sección](#)

Asignar un nuevo rol de página

Type a name or a friend's email

Pueden publicar contenido y enviar mensajes de Messenger en nombre de la página, responder y eliminar comentarios, publicar de Instagram a Facebook y ver estadísticas. Si una cuenta de página, pueden responder y eliminar comentarios, enviar mensajes de Direct, sincronizar la información de contacto

Roles de página existentes

Administrador

Pueden administrar todos los aspectos de la página, por ejemplo, publicar y enviar mensajes de Messenger en nombre de la página, responder y eliminar comentarios en la página, publicar de Instagram a Facebook, crear anuncios, ver quién creó una publicación o un comentario, ver estadísticas y asignar roles de página. Si una cuenta de Instagram está conectada con la página, pueden responder y eliminar comentarios, enviar mensajes de Direct, sincronizar la información de contacto del negocio y crear anuncios.



Andrea Quispe
Administrador

Editar

- Administrador
- Editor
- Moderador
- Anunciante
- Analista

En configuración podremos añadir roles de página y asignar a las personas de nuestro equipo



Busca en Facebook



Administrar página



Cooperativa MoyoCafé

Promocionar



Inicio

Herramientas profesionales



Panel para profesionales



Insights



Centro de anuncios



Crear anuncios



Crear anuncios automatizados



Promocionar publicación



Promocionar publicación de Instagram



Vincular WhatsApp



Meta Business Suite



Editar foto de portada



Cooperativa MoyoCafé

1 Me gusta • 1 seguidor

Centro de anuncios

Administrar

Editar

Publicaciones

Información

Menciones

Opiniones

Seguidores

Fotos

Ver más



¿Cuál es el estado de tu página?

Completa estas acciones para seguir mejorando Cooperativa MoyoCafé.

Estado de la página: bueno

En comparación con páginas similares con un elevado nivel de interacción.



Vincula tu cuenta de WhatsApp



¿Qué estás pensando?



Vídeo en directo



Foto/vídeo



Reel

Destacados

Las personas no verán esto a menos que fijes algo.

Administrar

Activar Windows

Ve a Configuración para activar Windows.

Publicaciones

Filtros

Administrar publicaciones

Inicio

Obtén información general sobre tu negocio y consulta novedades importantes.



Cooperativa MoyoCafé

Administrar página de Facebook | Ir a Instagram

Crear publicación

Crear anuncio

Más ▼

Alerta



Alert
Algunas funciones no estarán disponibles hasta que confirmes que las personas que administran tu página de Facebook también pueden administrar tu cuenta de Instagram.

Empezar

[Ver más](#)

Lista de tareas

Consulta los comentarios y los mensajes no leídos, además de otras tareas que requieran tu atención.

Estás al día de tu lista de tareas. Las notificaciones nuevas que requieran tu atención se mostrarán aquí.

Publicaciones recientes

	Nuestra socia se en... 17 sep 2022, 18:00	5 Personas alcanz...	0 Me gusta	0 Comentarios	Promocionar pub...
	Nuestra socia se en... 17 sep 2022, 18:00	3 Personas alcanz...	0 Reacciones	0 Comentarios	Promocionar pub...
	La familia Suarez... 14 sep 2022, 16:05	5 Personas alcanz...	0 Me gusta	0 Comentarios	Promocionar pub...
	La familia Suarez... 14 sep 2022, 16:05	8 Personas alcanz...	0 Reacciones	0 Comentarios	Promocionar pub...

Tus objetivos:



Establece un objetivo, haz un seguimiento del progreso y obtén sugerencias útiles para alcanzar el éxito profesional.

Empezar

Insights

Tendencias

Últimos 28 días: 8 de noviembre – 5 de diciembre

Alcance de la página de Facebook **1** ↓ **67%**

Alcance de Instagram **0** —

Audiencia

Actual

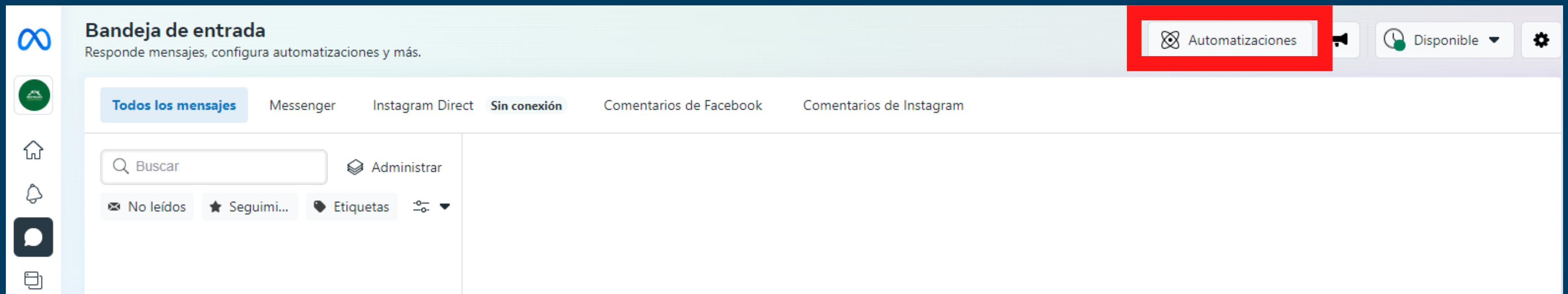
Seguidores de la página de Facebook **1**

Seguidores de Instagram **13**

Ver todas las insights

Novedades de Meta Business

Ir a la sección de automatizaciones para poder editar nuestra sección de mensajes



Automatizaciones

Configura automatizaciones que administren tus conversaciones y optimicen los flujos de trabajo, lo que te da más tiempo para centrarte en tu negocio.

Sugerencias para ti ^



Respuesta instantánea

Responde con un saludo cuando alguien te envía un mensaje por primera vez.

Saludar a las personas

Probar



Preguntas frecuentes

Sugiere preguntas que la gente puede hacerte y responde ofreciendo...

Compartir información

Probar



Mensaje de ausencia

Responde a un mensaje cuando no estés disponible.

Saludar a las personas

Probar



Identificar mensajes sin responder

Busca mensajes que no se han respondido.

Organizar mensajes

Probar



Palabras clave personalizadas

Responder a un mensaje que contiene palabras clave concretas.

Compartir información

Probar

Preguntas frecuentes No

Sugiere preguntas que las personas pueden hacer a tu página y define sus respuestas automáticas.

Canal

¿Dónde quieres usar esta automatización?

Messenger ⓘ

Cuando esto sucede

Una persona abre un nuevo chat con Cooperativa MoyoCafé en las plataformas seleccionadas.

Realiza esta acción

Muestra las preguntas frecuentes como mensajes sugeridos que la persona puede enviar a tu empresa. Si la persona envía una pregunta sugerida, envía la respuesta (si procede) como respuesta automática.

Messenger

Añadir otra pregunta

Respuesta instantánea No

Responde al primer mensaje que alguien te envíe en Messenger o Instagram. Puedes personalizarlo para saludar a esa persona, ofrecerle m...

Canal

¿Dónde quieres usar esta automatización?

Messenger

Instagram

Cuando esto sucede

Cooperativa MoyoCafé recibe un mensaje en las plataformas seleccionadas.

Realiza esta acción

Responder al cliente inmediatamente.

Enviar mensaje

¡Hola! Gracias por ponerte en contacto con nosotros. Hemos recibido tu mensaje y agradecemos tu interés. 104/500



Escuela de CoopMarketing